

Meterkasten

Meterkasten zijn een lang vergeten detail in de woning geweest, veelal tot ongenoegen van de energiebedrijven. Deze situatie heeft geleid tot ontelbare plaatselijke voorschriften. Als gevolg daarvan werden architecten en aannemers gedwongen zich in alle mogelijke bochten te wringen om toch tot een passende oplossing te komen. Een verre van ideale en tevens kostbare situatie. In januari 1993 kwam hier verandering in, toen NEN normblad 2768 van kracht werd. De richtlijnen omschrijven de eisen die gesteld worden aan gecombineerde meterkasten met mantelbuizen ten behoeve van de nutsbedrijven in eengezinswoningen. Het standaard leveringsprogramma van Jonka voldoet op alle punten aan de gestelde eisen.

JONKA FLEXIBILITEIT

De Jonka constructeurs, meterkastbouwers van het eerste uur, hebben een flexibel concept ontwikkeld met als uitgangspunt de maatvoering die is aangegeven in NEN normblad 2768. Het concept is zodanig geconstrueerd dat op elke variant kan worden ingespeeld, zowel qua maatvoering, als wat betreft te gebruiken materialen en speciale voorzieningen zoals bijvoorbeeld leidingkokers.

JONKA BASISCONCEPT

Het basisconcept van de Jonka meterkasten bestaat uit een houten frame waarop het bovenpaneel reeds is gemonteerd en één of twee deuren zijn afgehangen. Deur(en) en bovenpaneel zijn

in het basisconcept uitgevoerd in 16 mm dik gemelamineerd spaanplaat. Het meterschot is uitgevoerd in underlayment met een dikte van 18 mm. De maatvoering is nagenoeg onbeperkt. Het concept herbergt tevens een natuurlijke ventilatie.

WAAROM JONKA METERKASTEN?

Uit het voorgaande blijkt dat Jonka meterkasten in vrijwel iedere situatie toepasbaar zijn. Daarnaast hebben deze prefab meterkasten het voordeel dat ze snel en eenvoudig te monteren zijn. Ook een kostenvergelijking met een conventionele meterkast doorstaat een Jonka meterkast glansrijk. En... de Jonka prefab meterkast is visueel aantrekkelijk. Kortom: redenen genoeg om te kiezen voor een Jonka meterkast.



Meterkasten

LEVERINGSPROGRAMMA METERKASTEN

➔ METERKASTEN ZONDER LEIDINGKOKER

Kasten geschikt voor combinatie met watermeter
Zijwanden worden los bijgeleverd en kunnen zowel links als rechts geplaatst worden

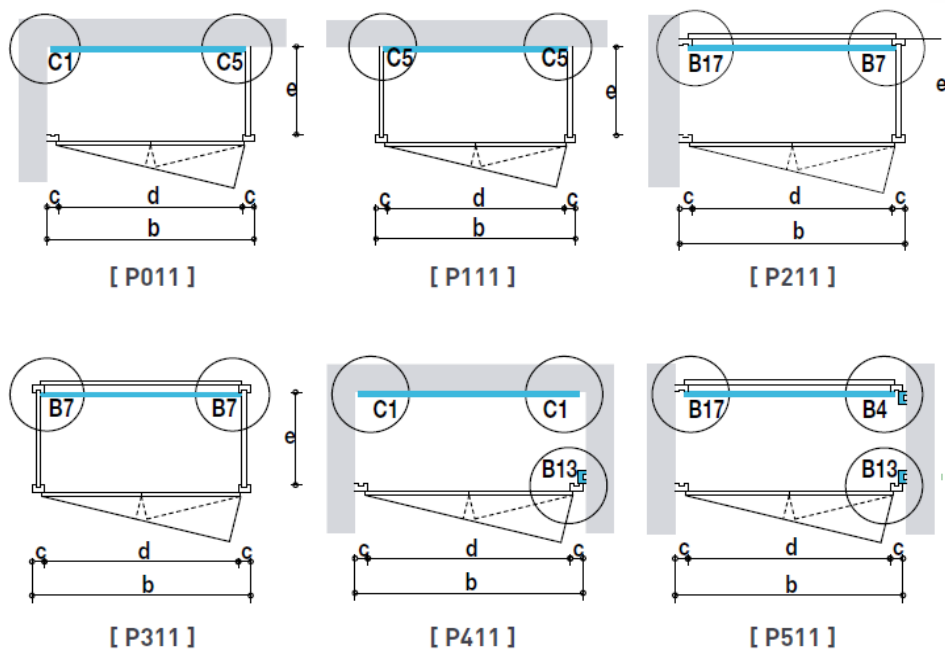
Afmetingen

b = uitwendige frontbreedte	834mm *
c = stijlbreedte	46mm *
d = dagmaat deuropening	742mm *
e = bruto kastdiepte achter stijl	387mm *
h = verdiepingshoogte	2650mm *

Dikte meterschot(optioneel) = 18mm

*** kan van afgeweken worden!**

***Afmetingen:
Kan op uw wens
van afgeweken
worden!**



➔ **METERKASTEN MET LEIDINGKOKER**

Leidingkoker kan ook aan de andere zijde van de kast
Zijwanden worden los bijgeleverd en kunnen zowel links als rechts geplaatst worden



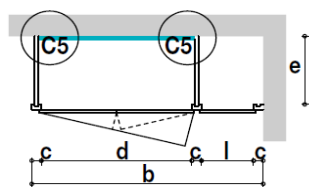
Afmetingen

b = uitwendige frontbreedte	1110mm*
c = stijlbreedte	46mm*
d = dagmaat deuropening	742mm*
e = bruto kastdiepte achter stijl	387mm*
h = verdiepingshoogte	2650mm*
i = dagopening leidingkoker	230mm*

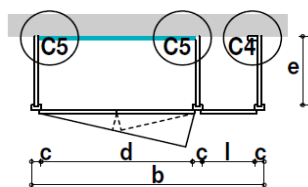
Dikte meterschot(optioneel) = 18mm

*kan van afgeweken worden!

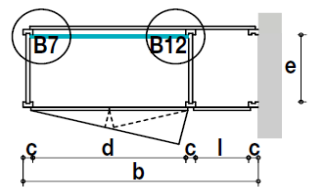
***Afmetingen:
Kan op uw wens
van afgeweken
worden!**



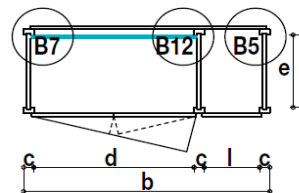
[P041]



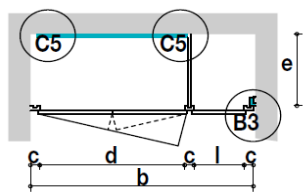
[P141]



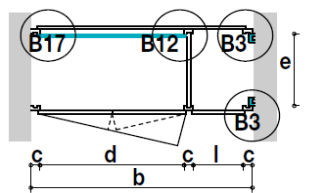
[P241]



[P341]



[P441]



[P541]

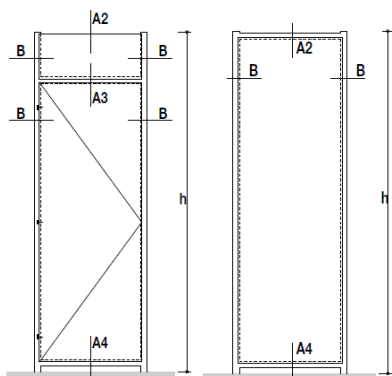
www.dejong-groep.nl/kasten/meterkasten

Meterkasten

LEVERINGSPROGRAMMA METERKASTEN

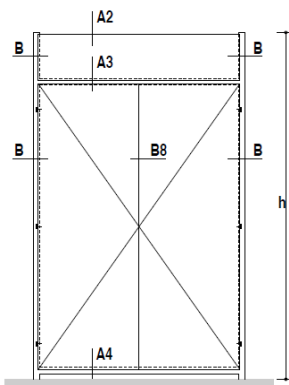
- ➔ FRONTEN
- ➔ FRONTEN MET LEIDINGKOKERPANEEL
- ➔ FRONTEN MET MEERDERE DEUREN

↓ **FRONTEN**
voor meterkasten P011 t/m P511



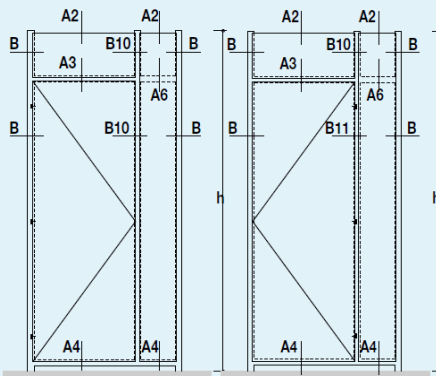
[F160]

[F330]



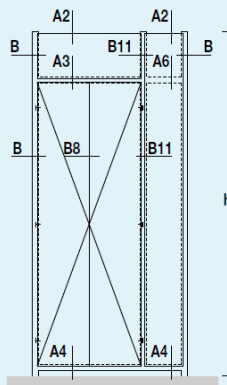
[F170]

↓ **FRONTEN MET LEIDINGKOKERPANEEL**
voor meterkasten P041 t/m P541



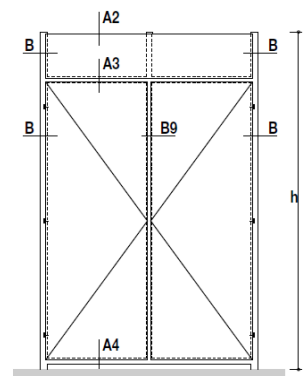
[F163]

[F163-1]

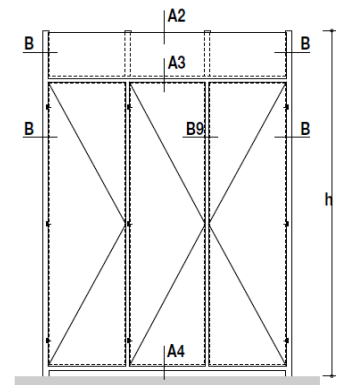


[F173]

↓ **FRONTEN MET MEERDERE DEUREN**
voor meterkasten P041 t/m P541



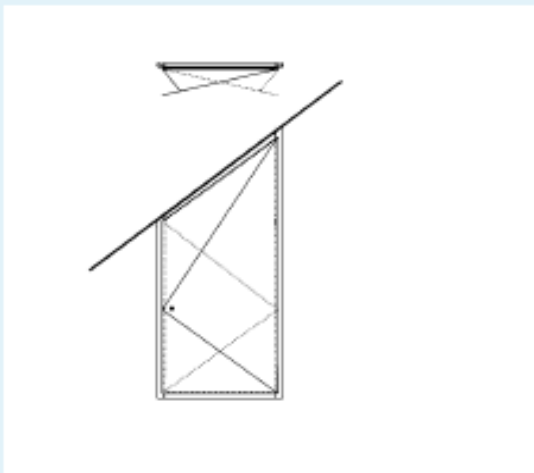
[F163-2]



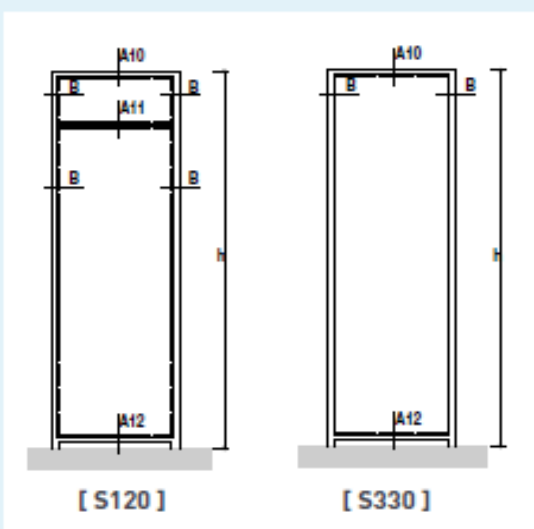
[F163-3]

- ➔ **SCHUINE KAST**
- ➔ **SCHONE ACHTERWANDEN**
- ➔ **METERKASTVLOERPLATEN**

↓ **SCHUINE KAST**
onder trap of kap



↓ **SCHONE ACHTERWANDEN**
voor meterkasten P211, P311, P511, P241, P341, P541



Technische specificaties Meterkasten

Onderdeel	Standaard uitvoering	Optie
Deur Bovenpaneel Leidingkoker	Spaanplaat 16mm, kleur wit gelijkend aan RAL9010.	:: Spaanplaat kleurselectie in hout-, uni- of fantasiedecor. :: Alle mogelijke kleuren op aanvraag. :: Gegrond MDF of Multiplex.
Zijwanden	Spaanplaat 18mm, kleur wit gelijkend aan RAL9010.	:: Spaanplaat kleurselectie in hout-, uni- of fantasiedecor. :: Alle mogelijke kleuren op aanvraag. :: Gegrond MDF of Multiplex.
Frame	Vuren houten regelwerk 27 x 46mm ommanteld met een PVC folie, kleur wit gelijkend aan RAL9010.	:: Ommanteld in andere kleurstellingen. :: Vuren houten regelwerk 46 x 46mm. :: Meranti 27 x 46 of 46 x 46mm ommanteld met PVC folie. :: Blanke regel zonder PVC folie.
Sluitwerk	Stalen achteropleg kastslot met standaard sleutel.	:: Achteropleg cilinderslot geschikt voor een standaard europrofielcilinder. :: Jonka cilinderslot met of zonder hoofdsleutel inrichting.
Scharnieren	Stijtpaumes Ø 10mm	:: Zelfsluitende meubelscharnieren (diverse modellen).
Randafwerking deuren en panelen	Stootvast PVC band (2mm), kleur wit gelijkend aan RAL9010.	:: Lakdrager i.v.m. eventueel aflakken.

KASTEN GESCHIKT VOOR STADSVERWARMING

