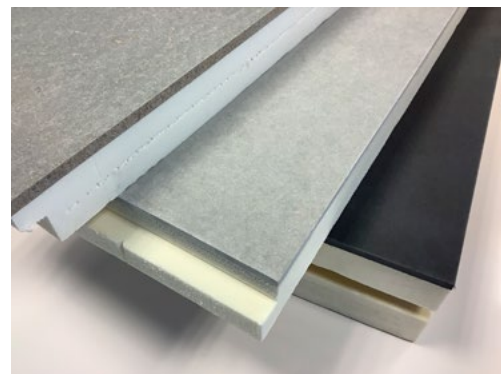


### Productomschrijving

CEBO kantplanken zijn samengesteld uit een XPS-plaat en een cementgebonden minerale vezelplaat ter voorkoming van koudebruggen. Dankzij de goede thermische eigenschappen en het strakke uiterlijk kunnen deze kantplanken worden toegepast als constructieve ondersteuning en afwerking in één. CEBO kantplanken worden waterdicht gewikkeld en inclusief verwerkingsinstructies en hoekbescherming aangeleverd.

### Producteigenschappen

- ✓ De dekplaten zijn leverbaar in de kleuren  
8 mm lichtgrijs / 8 mm antraciet (=donkergrijs);
- ✓ Standaard geïsoleerd met 50 mm of 100 mm XPS;
- ✓ Buitenstandaard dikte XPS: variërend vanaf 20 mm t/m 260 mm,
- ✓ oplopend per 10 mm;
- ✓ Volvlaks en watervast verlijmd;
- ✓ Druk- en maatvast;
- ✓ Eenvoudig te bewerken met hout-/diamantgereedschap  
(let op a.u.b.: voorkom het ontstaan van stof);
- ✓ Onderhoudsvrij;
- ✓ Bestand tegen ongedierte;
- ✓ Bevat geenschedelijke stoffen  
enisnietschadelijk voor het milieu.



### Technische gegevens

#### Dekplaat

#### Cementgebonden minerale vezelplaat

Artikelkleur	Natuurlijk (=cementgrijs)	(In de massa) door /door donkergrijs
Brandklasse (EN 13501)	A2-s1, d0	A2-s1, d0
Buigsterkte (EN 12467)	22 N/mm <sup>2</sup>	13 N/mm <sup>2</sup>
Densiteit	1800 kg/m <sup>3</sup>	1550 kg/m <sup>3</sup>
Thermische geleidbaarheid	0,4 W/mK	0,5 W/mK
Thermische uitzettingscoëfficiënt	0,008 mm/m °C	0,008 mm/m °C

### XPS Isolatie

Densiteit	35 ± 15% kg/m <sup>3</sup>
Thermische geleidbaarheid (EN 12667)	20 ≤ 160 mm: 0,035 W/mK
Drukweerstand bij 10% vervorming (EN 826)	20 < 40 mm: 250 kPa
≥ 40 mm: 300 kPa	≥ 3.5m <sup>2</sup> K/W bij 130 EPS
Waterabsorptie bij onderdompeling (EN 12087)	≤ 0,7% volume
Waterabsorptie bij diffusie (EN 12088)	≤ 3% volume
Lineaire uitzettingscoëfficiënt	0,07 mm/mK
Brandgedrag	Klasse E
Temperatuurbestendigheid	+70/-60°C

### Gegevens thermische weerstand

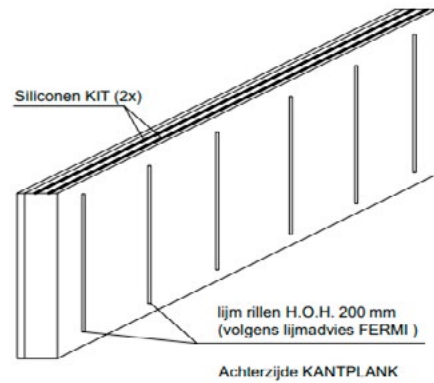
Dikte (mm)	20	30	40	50	60	70
Rc-waarde (m <sup>2</sup> K/W)	0,55	0,85	1,10	1,40	1,70	2,00
Dikte (mm)	80	90	100	120	140	160
Rc-waarde (m <sup>2</sup> K/W)	2,25	2,55	2,85	3,40	4,00	4,55

### Afmetingen CEBO kantplanken (werkende lengte)

Type koppeling	Overstek	Lip/las	Groef en veer
Lengte dekplaat	1200 mm	1200 mm	1200mm
Beschikbare diktes XPS isolatie	20 mm* 30 mm 40 mm	50 mm 60 mm 70 mm	80 mm ≥
Kozijnsponning mogelijk	Ja	Ja	Ja

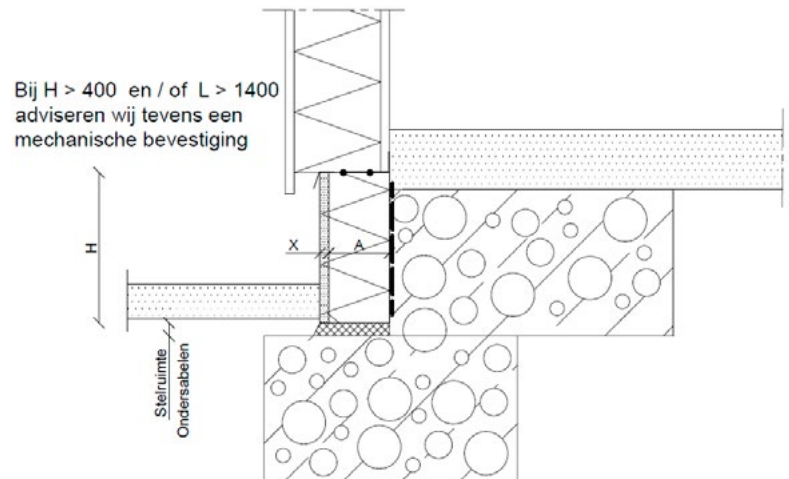
\* in overleg

## Montagevoorschriften kantplanken



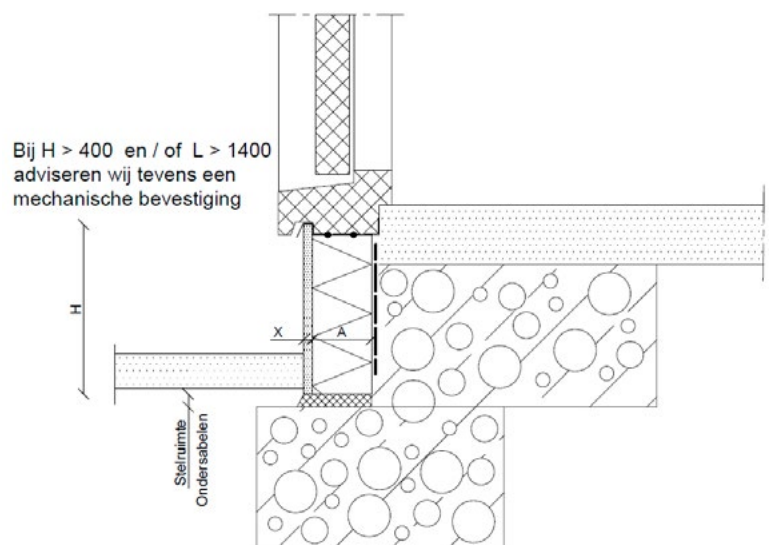
### Plaatsing CEBO kantplank onder gevelbekleding

- De CEBO kantplank wordt met ProOne High Tack verlijmd op de zijkant van de betonvloer.
- CEBO kantplanken kunnen ook als verloren bekisting gebruikt worden. Deze dan echter wel ondersteunen bij het betonstorten.



### Montage CEBO kantplank onder dorpel/ kozijn al dan niet met kozijnspanning

- Breng aan de bovenzijde van de CEBO kantplank 2 rillen siliconenkit of ProOne High Tack aan; dit om vochttransport te voorkomen tussen de kantplank en de onderdorpel.
- Plaats vervolgens de CEBO kantplank strak onder de onderdorpel en ondersteun deze met wiggen.
- Daarna de CEBO kantplank ondersabelen met specie.
- Gebruik geen oplosmiddelhoudende lijm op de XPS isolatie!



## Aanvullende voorschriften t.b.v. de geïsoleerde kantplanken



### Montageprofiel

U kunt bij ons een U-vormig montageprofiel afnemen die op de bovenzijde van de kantplank aangebracht dient te worden alvorens u de kantplank bevestigt. (U-profiel separaat verkrijgbaar)

**Tip:** Monteert u d.m.v. U-profiel, dan is er geen kit of lijm nodig. Zo draagt u bij aan Circulair Bouwen.

### Dilatatievoeg

- Tussen de kantplanken dient een **dilatatievoeg van 3,5 mm** aangehouden te worden.



### Creëer vormvastheid

- Het U-profiel dient u voor de helft op de ene en de andere helft op de volgende kantplank te plaatsen om vormvastheid te creëren.



### Alternatief: mechanische bevestiging

- Bij het niet kunnen toepassen van ons profiel i.v.m. bijvoorbeeld een kozijnspanning, dient u **altijd mechanische bevestiging** toe te passen

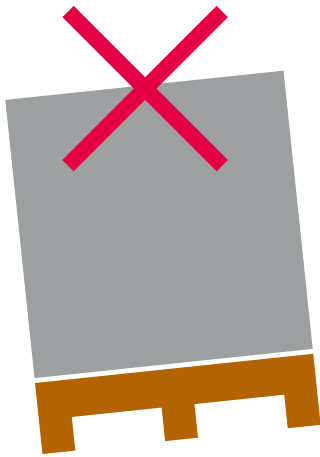


### Fixatie met schroef en plug

- Bij **kantplanken  $\geq 400$  mm en/of  $\geq 1400$  mm** dient naast het U-profiel ook een schroef/plug combinatie aangebracht te worden. Bij voorkeur Fischer SXRL 10.



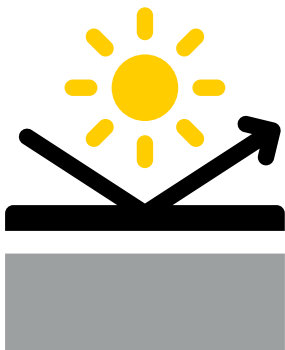
## Voorschriften t.b.v. opslag van vloerluiken en kantplanken voor handelaar en aannemer



Vlak neerzetten



Droog opslaan



Beschermen tegen  
extreme opwarming  
d.m.v. zonnestralen!

Na opening pakket, de bovenste laag draaien met de isolatiezijde naar boven.

Wij verzoeken u vriendelijk deze voorschriften na te leven.