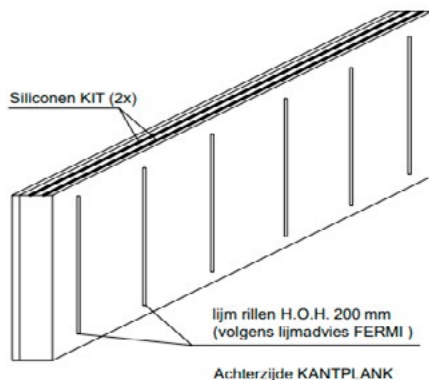
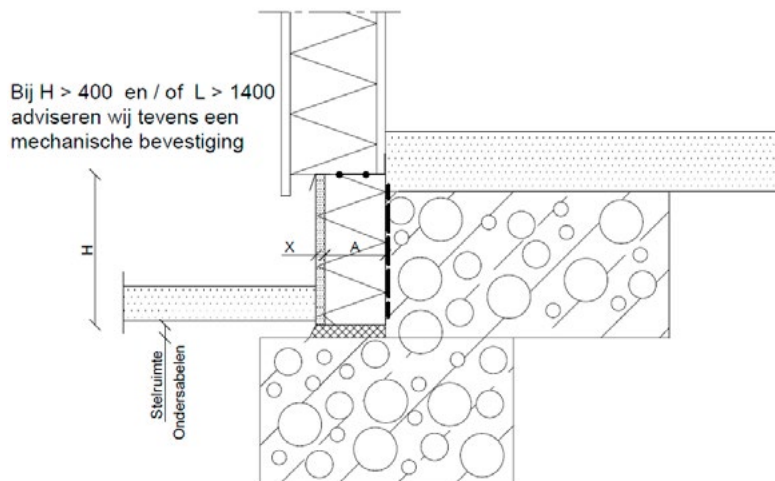


## Montagevoorschriften kantplanken



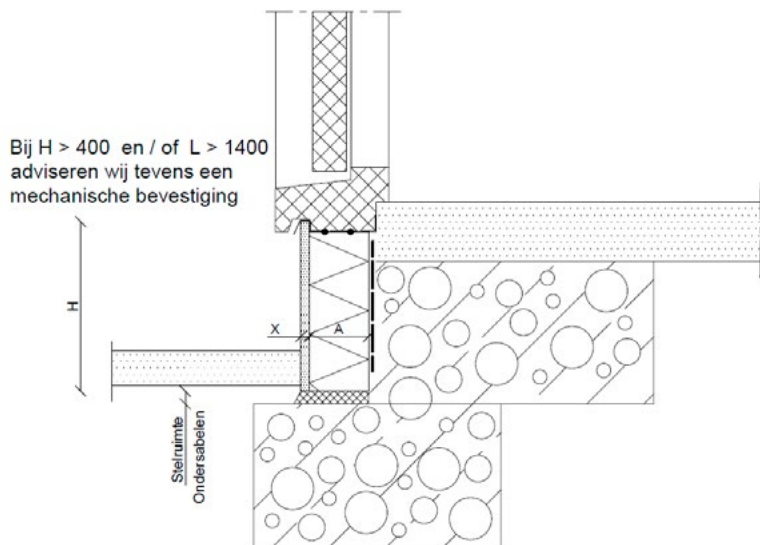
### Plaatsing CEBO kantplank onder gevelbekleding

- De CEBO kantplank wordt met ProOne High Tack verlijmd op de zijkant van de betonvloer.
- CEBO kantplanken kunnen ook als verloren bekisting gebruikt worden. Deze dan echter wel ondersteunen bij het betonstorten.



### Montage CEBO kantplank onder dorpel/kozijn al dan niet met kozijnspanning

- Breng aan de bovenzijde van de CEBO kantplank 2 rillen siliconenkit of ProOne High Tack aan; dit om vochttransport te voorkomen tussen de kantplank en de onderdorpel.
- Plaats vervolgens de CEBO kantplank strak onder de onderdorpel en ondersteun deze met wiggen.
- Daarna de CEBO kantplank ondersabelen met specie.
- Gebruik geen oplosmiddelhoudende lijm op de XPS isolatie!



## Aanvullende voorschriften t.b.v. de geïsoleerde kantplanken



### Montageprofiel

U kunt bij ons een U-vormig montageprofiel afnemen die op de bovenzijde van de kantplank aangebracht dient te worden alvorens u de kantplank bevestigt. (U-profiel separaat verkrijgbaar)

**Tip:** Monteert u d.m.v. U-profiel, dan is er geen kit of lijm nodig. Zo draagt u bij aan Circulair Bouwen.

### Dilatatievoeg

- Tussen de kantplanken dient een **dilatatievoeg van 3,5 mm** aangehouden te worden.



### Creëer vormvastheid

- Het U-profiel dient u voor de helft op de ene en de andere helft op de volgende kantplank te plaatsen om vormvastheid te creëren.



### Alternatief: mechanische bevestiging

- Bij het niet kunnen toepassen van ons profiel i.v.m. bijvoorbeeld een kozijnspanning, dient u **altijd mechanische bevestiging** toe te passen

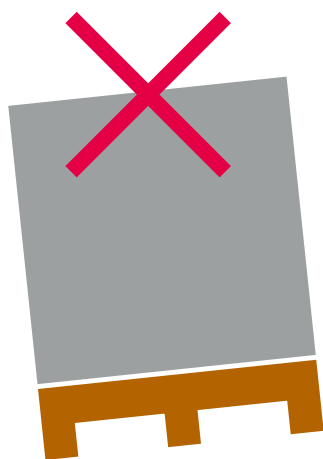


### Fixatie met schroef en plug

- Bij **kantplanken  $\geq 400$  mm en/of  $\geq 1400$  mm** dient naast het U-profiel ook een schroef/plug combinatie aangebracht te worden. Bij voorkeur Fischer SXRL 10.



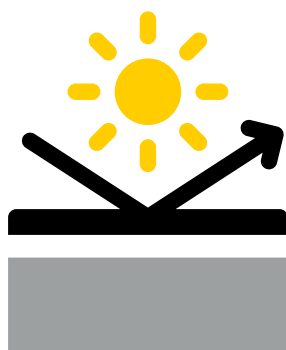
## Voorschriften t.b.v. opslag van vloerluiken en kantplanken voor handelaar en aannemer



Vlak neerzetten



Droog opslaan



Beschermen tegen  
extreme opwarming  
d.m.v. zonnestralen!

Na opening pakket, de bovenste laag draaien met de isolatiezijde naar boven.

Wij verzoeken u vriendelijk deze voorschriften na te leven.